

## KEY INVESTOR INFORMATION

Gegenstand dieses Dokuments sind WESENTLICHE ANLEGERINFORMATIONEN über diesen Fonds. Es handelt sich nicht um Werbematerial. Diese Informationen sind gesetzlich vorgeschrieben, um Ihnen die Wesensart dieses Fonds und die Risiken einer Anlage in ihn zu erläutern. Wir raten Ihnen zur Lektüre dieses Dokuments, so dass Sie eine fundierte Anlageentscheidung treffen können.

### WWK Select Chance B

ISIN: LU0126855997

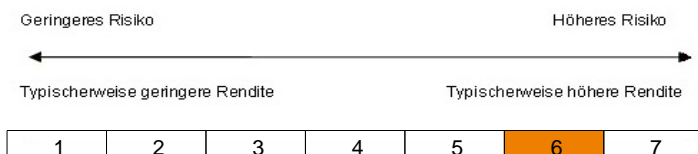
#### Teilfonds des WWK Select

Verwaltungsgesellschaft: WWK Investment S.A.

#### Ziele und Anlagepolitik

- Ziel des Fonds ist eine umfassende Wahrnehmung der Wachstumschancen an den Aktienmärkten.
- Der Fonds erwirbt überwiegend Investmentanteile von Zielfonds, die Wachstum erwarten lassen, wobei der Erwerb von Zielfonds, die Ertrag erwarten lassen, ebenfalls zulässig ist. Dabei investiert der Fonds vorwiegend in Anteile an Aktien- und Rohstofffonds (einschließlich börsengehandelter Indexfonds (sog. Exchange Traded Funds)) erworben, wobei das Netto-Teilfondsvermögen auch vollständig in Anteilen an Aktienfonds angelegt werden kann.
- Der Fonds hat keine geographischen, industrie- oder branchenspezifischen Schwerpunkte.
- Die Auswahl der einzelnen Wertpapiere wird durch das Fondsmanagement getroffen. Der Fonds setzt Derivategeschäfte ein, um mögliche Verluste zu verringern oder um höhere Wertzuwächse zu erzielen.
- Die Erträge verbleiben im Fonds und erhöhen den Wert der Anteile.
- Sie können von der Kapitalanlagegesellschaft grundsätzlich börsentäglich die Rücknahme der Anteile verlangen.
- Wir können jedoch die Rücknahme aussetzen, wenn aussergewöhnliche Umstände dies unter Berücksichtigung der Anlegerinteressen erforderlich erscheinen lassen.
- Die Gebühren für den Kauf und den Verkauf von Wertpapieren trägt der Fonds. Sie entstehen zusätzlich zu den unter "Kosten" aufgeführten Prozentsätzen und können die Rendite des Fonds mindern.

#### Risiko- und Ertragsprofil



Folgende Risiken haben auf die Einstufung keinen unmittelbaren Einfluss, können aber trotzdem für den Fonds von Bedeutung sein:

- Dieser Fonds WWK Select Chance B ist in Kategorie 6 eingestuft, weil sein Anteilpreis stark schwankt und deshalb sowohl Verlustrisiken wie Gewinnchancen deutlich ausgeprägt sind.
- Dieser Risikoindikator beruht auf historischen Daten; eine Vorhersage künftiger Entwicklungen ist demnach nicht möglich.
- Die Einstufung des Fonds kann sich künftig ändern und stellt keine Garantie dar.
- Auch ein Fonds, der in Kategorie 1 eingestuft wird, stellt keine völlig risikolose Anlage dar.
- Eine ausführliche Darstellung der Risiken findet sich im Abschnitt „ALLGEMEINE RISIKOHINWEISE“ des Verkaufsprospektes.
- Risiken aus Derivateinsatz: Der Fonds kann Derivatgeschäfte einsetzen, um auf steigende oder fallende Kurse zu spekulieren mit dem Ziel gegebenenfalls Zusatzerträge zu generieren. Die erhöhten Chancen gehen mit erhöhten Verlustrisiken einher.
- Operationelle Risiken und Verwahrisiken: Der Fonds kann Opfer von Betrug oder anderen kriminellen Handlungen werden. Er kann auch Verluste durch Missverständnisse oder Fehler von Mitarbeitern der Kapitalanlagegesellschaft oder einer Verwahrstelle oder externer Dritter erleiden. Schließlich kann seine Verwaltung oder die Verwahrung seiner Vermögensgegenstände durch äußere Ereignisse wie Brände, Naturkatastrophen u.ä. negativ beeinflusst werden.

## Kosten

Aus den Gebühren und sonstigen Kosten wird die laufende Verwaltung und Verwahrung des Fondsvermögens sowie der Vertrieb der Fondsanteile finanziert. Anfallende Kosten verringern die Ertragschancen des Anlegers.

<b>Einmalige Kosten vor und nach der Anlage:</b>	
<b>Ausgabeaufschlag</b>	5,00 %
<b>Rücknahmeabschlag</b>	Keiner
<b>Umtauschkosten</b>	Keine
<b>Kosten, die vom Fonds im Laufe des Jahres abgezogen werden:</b>	
<b>Laufende Kosten</b>	2,09 %
<b>Kosten, die der Fonds unter bestimmten Umständen zu tragen hat:</b>	
<b>An die Wertentwicklung des Fonds gebundene Gebühren (Performance Fee)</b>	Keine

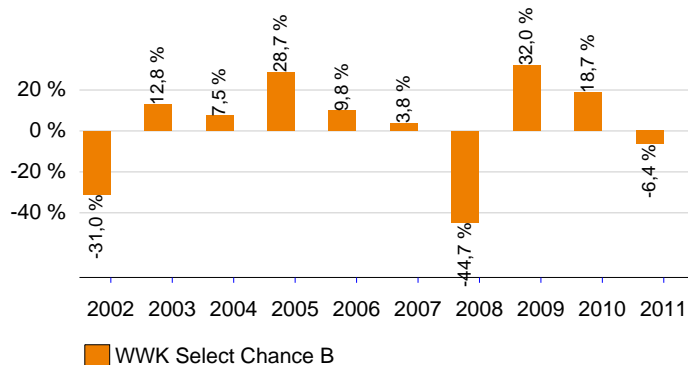
Bei den einmaligen Kosten handelt es sich um den Höchstbetrag, der von Ihrer Anlage vor der Anlage/ vor der Auszahlung Ihrer Rendite abgezogen werden darf.

Die hier angegebenen laufenden Kosten fielen im letzten Geschäftsjahr des Fonds an, das im September endete. Sie können von Jahr zu Jahr schwanken.

In diesen Kosten sind Gebühren für den Kauf/Verkauf von Wertpapieren (Portfoliotransaktionskosten) nicht enthalten.

Nähere Informationen zu den Kosten finden Sie im Verkaufsprospekt Abschnitt "KOSTEN".

## Frühere Wertentwicklung



Die Wertentwicklung in der Vergangenheit ist keine Garantie für die künftige Entwicklung.

Bei der Berechnung wurden sämtliche Kosten und Gebühren mit Ausnahme des Ausgabeaufschlags / Rücknahmeabschlags abgezogen.

Die dargestellte Anteilklasse ist seit dem 31.05.2001 aktiv.

Die frühere Wertentwicklung wurde in EUR berechnet.

## Praktische Informationen

- Depotbank des Fonds ist Hauck & Aufhäuser Banquiers Luxembourg S.A.
- Den Verkaufsprospekt und die aktuellen Berichte, die aktuellen Anteilepreise sowie weitere Informationen zu dem Fonds finden Sie kostenlos in deutscher Sprache auf unserer Homepage [www.wwk-investment.lu](http://www.wwk-investment.lu).
- Die Anteilinhaber sind berechtigt, jederzeit über eine der Zahl- und Vertriebsstellen, die Depotbank oder die Verwaltungsgesellschaft die Rücknahme bzw. den Umtausch ihrer Anteile zu verlangen. Weitere Informationen finden Sie im Verkaufsprospekt unter Abschnitt „RÜCKNAHME UND UMTAUSCH VON ANTEILEN“.
- Die Steuervorschriften im Herkunftsmitgliedstaat des Fonds können die persönliche Steuersituation des Anlegers beeinflussen.
- WWK Investment S.A. kann lediglich auf der Grundlage einer in diesem Dokument enthaltenen Erklärung haftbar gemacht werden, die irreführend, unrichtig oder nicht mit den einschlägigen Teilen des Fonds-Prospektes vereinbar ist.
- Dieser Fonds ist in Luxemburg zugelassen und wird durch die Commission de Surveillance du Secteur Financier (CSSF) reguliert.
- WWK Investment S.A. ist in Luxemburg zugelassen und wird durch die Commission de Surveillance du Secteur Financier (CSSF) reguliert.
- Diese wesentlichen Informationen für den Anleger sind zutreffend und entsprechen dem Stand vom 04.01.2012.